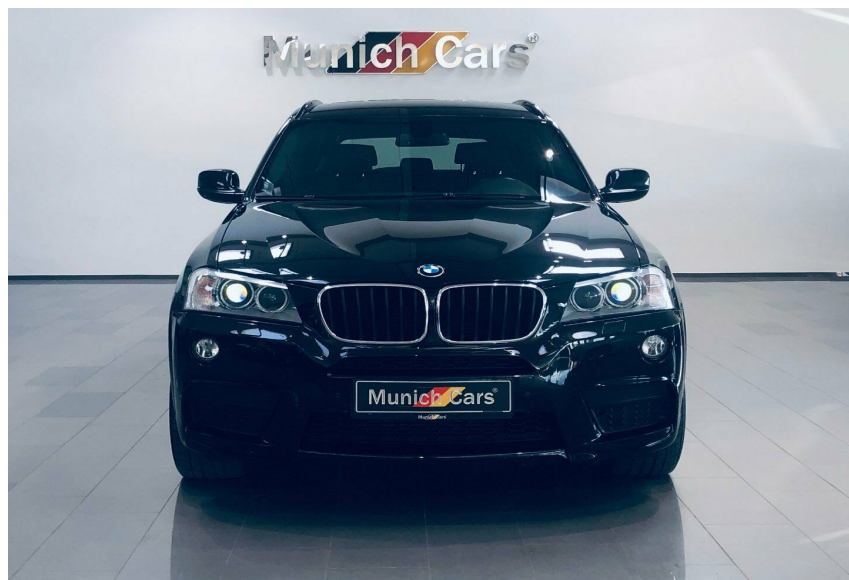
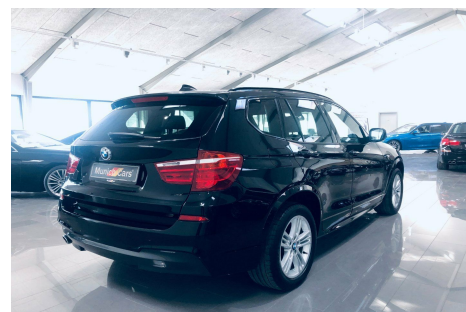
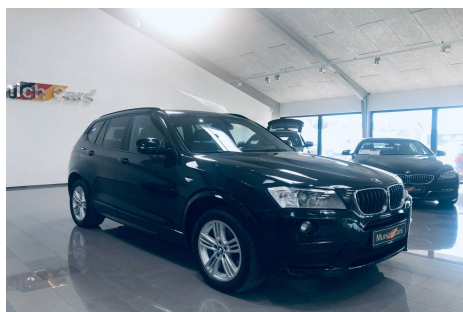


BMW X3 · xDrive20d aut.



Pris: 369.900,-

Type:	Personvogn
Modelår:	2012
1. indreg:	06/2012
Kilometer:	99.000 km.
Brændstof:	Diesel
Farve:	Sortmetal
Antal døre:	5



Flexleasing erhverv/privat: Førstegangsydelse kr. 50.000 + moms 12 måneder å kr. 3.463 + moms Restværdi kr. 140.000 inklusiv moms eks. afgift. ----- Vi tilbyder leasing over længere perioder. Splitleasing tilbydes. Vi kan stå ind for restværdi · hør nærmere. ----- M-PAKKE INDVENDIG OG UDVENDIG SAMT

M-UNDERVOGN · ANTRAZIT HIMMEL · SHADOW LINE · PROF. NAVIGATION MED CONNECTED DRIVE aut.gear/tiptronic · 18" alufælge · fuldaut. klima · fjernb. c.lås · parkeringssensor · fartpilot · kørecomputer · infocenter · startspærre · auto. nedbl. bakspejl · udv. temp. måler · regnsensor · sædevarme · højdejust. forsæde · 4x el-ruder · el-spejle m/varme · cd/radio · navigation · multifunktionsrat · håndfrit til mobil · bluetooth · armlæn · isofix · kopholder · dellæder · splitbagsæde · læderrat · lygtevasker · tågelygter · xenonlys · 8 airbags · abs · antispin · esp · servo · tagræling · tonede ruder · 1 ejer · ikke ryger · nysynet · service ok · diesel partikel filter

Motor	Ydelse	Transmission	Mål	Økonomi
Volume: 2,0	Effekt: 184 HK.	Baghjulstræk	Længde: 465 cm.	Tank: 67 l.
Cylinder: 4	Moment: 380	Gear: Automatgear	Bredde: 188 cm.	Km/l: 17,9 l.
Antal ventiler: 16	Topfart: 210 ktm/t.		Højde: 166 cm	Ejeravgift:
	0-100 km/t.: 8,50 sek.		Vægt: 1.700 kg.	DKK 5.520

Finanseringstilbud

Munich Cars ApS tilbyder at finansiere denne BMW X3 i samarbejde med **AL Finans Lån**. Vil du benytte dette tilbud skal du blot nævne det for forhandleren.

Bilens pris: kr. 369.900. Lånetype: Variabel rente. Løbetid: 60 måneder.

Udbetaling	Lånebeløb	Samlede omk.	Samlet beløb	Debitorrente	ÅOP	Ydelse/pr.mdr.
kr. 147.960 (40%)	kr. 221.940	kr. 66.672	kr. 288.612	4,91%	9,60%	kr. 4.643
kr. 110.970 (30%)	kr. 258.930	kr. 69.121	kr. 328.051	4,91%	9,33%	kr. 5.384
kr. 74.350 (20%)	kr. 295.550	kr. 71.552	kr. 367.102	4,91%	9,13%	kr. 6.119

*Forbehold for indtastnings og beregningsfejl.